



# Abenteuer Pur: Kenia und Tansania

## 16 Tage Rundreise in Ostafrika

### 16 Tage Rundreise Tansania und Kenia

Preise pro Person im Doppelzimmer

vom 07.11. bis 22.11.2010.....	3.499 EUR
vom 27.02. bis 14.03.2011.....	3.499 EUR
vom 08.05. bis 23.05.2011.....	2.999 EUR
vom 06.11. bis 21.11.2011.....	3.499 EUR
Einzelzimmerzuschlag.....	300 EUR

#### Teilnehmerzahl

Mindestens 4 Personen - maximal 24 Personen

Wird die Mindestteilnehmerzahl nicht erreicht, werden wir Sie spätestens 4 Wochen vor Reisebeginn informieren, falls wir die Reise absagen müssen.

#### Im Reisepreis enthaltene Leistungen

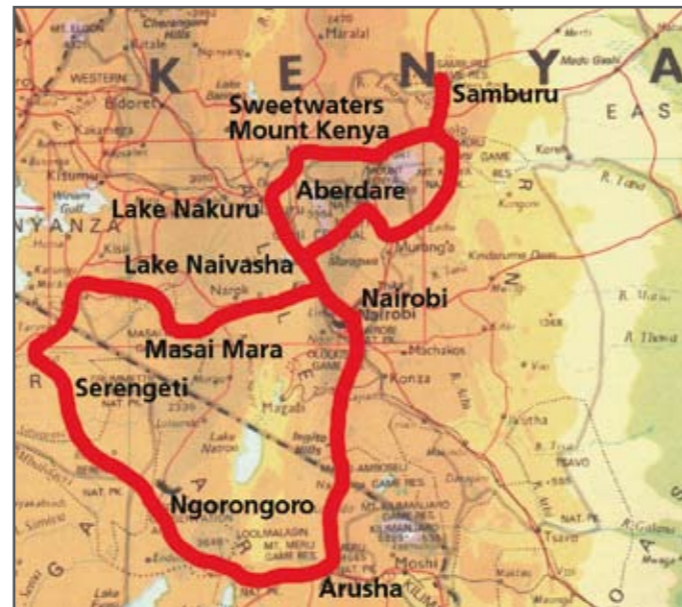
- Alle Fahrten und Wildbeobachtungsfahrten im firmeneigenen Jeep
- Maximal 4 Gäste im Landcruiser
- Ortskundige und ausgebildete Fahrer & Guides (deutschsprachig)
- Alle Park Eintrittsgebühren (Stand 01.09.10)
- Alle Übernachtungen während der Safari mit Vollpension
- Übernachtungen mit Frühstück in Nairobi
- Extra-Abendessen am letzten Abend
- Trinkwasser, Sundowner
- Flugrettungsversicherung
- Reiseveranstalter-Insolvenzversicherung

#### Nicht im Reisepreis enthalten

- Internationale Flüge auf Anfrage
- Getränke
- persönlichen Ausgaben
- Visagebühren für Kenia und Tansania (derzeit \$25 und \$50)
- Reiserücktrittsversicherung auf Anfrage
- Verlängerung am Strand auf Anfrage

#### Wichtige Hinweise

- Deutsche Staatsbürger benötigen einen bei Einreise noch mindestens 6 Monate gültigen Reisepass. Das Visum wird bei der Einreise erteilt und ist in bar vor Ort zu zahlen.
- Für Reisende anderer Nationalitäten gelten möglicherweise andere Bestimmungen. Bitte informieren Sie sich bei der Botschaft oder bei Ihrer Buchungsstelle
- Die Park Eintrittsgebühren entsprechen dem Stand August 2010. Sollten sich diese Gebühren bis zum Zeitpunkt der Abreise ändern, werden wir die Differenz nachbelasten.
- Veranstalter: D.M. Tours & Karibu Safaris GmbH
- Drucklegung: 01.09.2010



### Beratung, Information und Buchung

KARIBU SAFARIS GMBH

Seestr. 40

82229 Seefeld

E-Mail: sears@karibu-safaris.de

Internet: www.karibu-safaris.de

Telefon: +49 (0)8152-395 69 81

Mobil: +49 (0)151-23 58 04 04

Telefax: +49 (0)8152-98 05 57

D.M. TOURS

P.O. Box 5490

Diani Beach, Kenya

E-Mail: reservation@dm-tours.net

Internet: www.dmtours.net

Telefon: +254 40 3204015

Telefax: +254 40 3202166

#### Regenzeit

Im Mai/November ist zwar Regenzeit, aber der Regen fällt meistens am Abend, ist kurz und heftig und beeinträchtigt das Reisevergnügen in der Regel nicht. Auch in den Savannen bleibt die Temperatur tagsüber meist bei Werten um 25-30 Grad. Durch die Regenzeit erwacht die Natur überall zu neuem Leben und die Savannen werden grün und überall sieht man Blüten in allen Farben. So entstehen auf der ganzen Reise malerisch anmutende Landschaften. Der andere Vorteil ist, dass die Rundreise zu keinem anderen Zeitpunkt so günstig ist wie in diesen Monaten. Bei unserer Rundreise im Mai 2010 gab es in 15 Tagen insgesamt nur 2 Stunden kurze Regenschauer.

Fotos: Helmke Sears



Kooperation von:



Auf dieser einmaligen Reise erleben Sie die außergewöhnliche Natur und die faszinierende Tierwelt in den berühmtesten Nationalparks der Welt. Die Suche nach den „Big Five“ - Löwe, Leopard, Elefant, Büffel und Nashorn - in der Savanne Afrikas ist ein unvergessliches Abenteuer. Die artenreiche Pflanzen- und Tierwelt macht diese Reise zum ganz besonderen Naturerlebnis. Die ausgewählten Lodges liegen einmalig und gehören zu den schönsten in Kenia und Tansania.

**1. Tag: Anreise Nairobi**

Anreise in Nairobi und Transfer zum Hotel, wo Sie sich von Ihrem Flug erholen können. *Stanley Hotel (B&B)*

**2. Tag: Nairobi - Lake Nakuru**

Nach dem Frühstück beginnt Ihre Safari mit der Fahrt von Nairobi zum Lake Nakuru. Neben seinem zaubernden Vogelleben, ist es auch Schutzgebiet und der beste Ort im Land, um die schwarzen und weißen Nashörner zu sehen. Der Park ist auch Heimat für Löwen, Leoparden, Büffel und einer Vielzahl von Prärie- und Wild-Tieren sowie über einer Millionen Flamingos und Pelikane. Die Akaziensavanne, welche um den See verläuft, ist auch eine sehr schöne Landschaft und grandios für Wildtierbeobachtungen. Am frühen Abend unternehmen Sie bis zum Sonnenuntergang eine Pirschfahrt entlang des Sees und in den Wäldern. *Flamingo Hill Camp*

**5. Tag: Samburu Nationalpark**

Heute steht Ihnen der ganze Tag für ausgiebige Pirschfahrten zur Verfügung. Der Samburu Nationalpark bietet die Möglichkeit, Tiere der ariden Zone Afrikas zu beobachten, die nur nördlich des Äquators vorkommen. Dazu gehören u. a. die Netzgiraffe, das sogenannte Grevyzebra, viele Beisa Spießböcke, der Somali Strauß und die Giraffenhalsantilope sowie bis zu 1000 kg schwere Krokodile. *Ashnil Samburu Camp*



**3. Tag: Nakuru - Sweetwater Schutzgebiet**

Nach dem Frühstück packen wir unser Gepäck und fahren über Nanyuki und den Thomson Wasserfällen zum privaten Schutzgebiet am Mount Kenya. In dieser Gegend sind unter anderem auch «The Big Five» – Elefant, Nashorn, Büffel, Löwe und Leopard – anzutreffen.



Das Schutzgebiet mit den meisten Tieren pro Quadrat-Kilometer in der Welt. Obwohl wir uns hier am Äquator befinden, können die Temperaturen leicht unter 10 Grad Celsius fallen. Am Nachmittag besuchen wir mit Ihnen die Schimpansen-Insel von Jane Goodall. Nach ihrer trostlosen Jugend in Gefangenschaft wurden die Schimpansen im Sweetwaters Schutzgebiet ausgewildert und leben nun frei in ihrer natürlichen Umgebung. *Sweetwater Tented Camp (Lage direkt am Äquator)*

**4. Tag: Sweetwaters – Samburu**

Nach einer Frühpirsch und einem Frühstück fahren wir zum wildesten Teil Afrikas – in den Samburu Nationalpark. Rechtzeitig zum Mittagessen kommen Sie in Ihrer Unterkunft an. Von 16 bis 18 Uhr fahren wir auf die Pirsch am Uaso Nyero River. *Ashnil Samburu Camp*

**6. Tag: Samburu - Lake Naivasha**

Frühmorgens geht die Safari weiter zum Lake Naivasha. Die Fahrt geht durch die landschaftlich wunderschönen Aberdares. Sie fahren durch Wälder, die mit den Regenwäldern Südafrikas vergleichbar sind. Atmen Sie die dünne Luft in einer Höhe über 3.000 m ein und beobachten Sie dort Elefanten, Büffel und die seltenen Bongos. Unterwegs halten Sie an einem Wasserfall zu einem Picknick an und am frühen Nachmittag erreichen Sie den Lake Naivasha. Er ist mit 1.910 m der höchstgelegene Süßwasser-See im Rift-Valley. Über ihm thront der Mount Longonot, ein inaktiver Vulkan. An seinen Ufern können Sie zahlreiche wilde Tiere, wie z.B. Antilopen oder Giraffen beobachten. In dem Park der Sopa Lodge können Sie einen ausgiebigen Spaziergang unternehmen und die vielfältige Vogelwelt beobachten. *Naivasha Sopa Lodge*



**7. Tag: Lake Naivasha - Masai Mara**

Nach Ihrem Frühstück verlassen Sie den Lake Naivasha und wir machen uns auf den Weg in die Masai Mara. Nach Ankunft beginnen Sie mit einer Pirschfahrt en-route und checken im Anschluss in die nächste Serena Lodge ein.

**Besonderheiten der Reise**

- Gruppengröße: 4 Personen im Landcruiser mit garantiertem Fensterplatz und großer Beinfreiheit
- Erfahrene deutschsprachige Reiseleitung (Driver/Guide)
- 4- bis 5-Sterne Unterkünfte
- Pirschfahrt am Lake Nakuru mit Beobachtung von über Millionen Flamingos
- Beobachtung von Schimpansen und Hippos in Sweetwaters am Mt. Kenya
- Wildbeobachtungen im Samburu Nationalpark
- Atemberaubende Landschaften auf über 3000 m Höhe in den Aberdares
- Erleben Sie die „Big Five“ im Serengeti Nationalpark und in der Masai Mara
- Pirschfahrten im weltberühmten Ngorongoro Krater, dem größten Krater der Welt
- Olduvai Schlucht mit ihren berühmten fossilen Funden
- Optional: Besuch eines traditionellen Maasai-Dorfes, Wanderpirsch
- Ausklang in einem der besten Hotel der Welt in Nairobi

Am Nachmittag genießen Sie von der Mara Serena Lodge einen fantastischen Ausblick über den Mara River und die unbegrenzten Weiten der Masai Mara. *Mara Serena Lodge*

**8./9. Tag: Masai Mara**

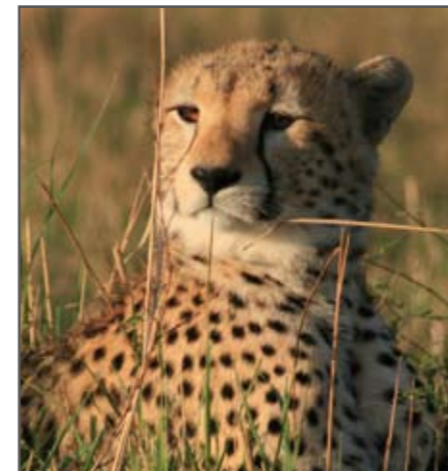
Erleben Sie auf spannenden Pirschfahrten die faszinierende Tierwelt Ostafrikas in der Masai Mara und suchen Sie die 94 Säugetierarten in der Savanne. Die Masai Mara ist der nördlichste Ausläufer der in Tansania gelegenen Serengeti, inmitten des Victoriasee-Beckens. Weitläufige Savannen mit endlosen, wogenden Grasflächen, Galeriewäldern entlang des Mara-Flusses. Sanfte, langgestreckte Inselberge bestimmen das faszinierende Bild dieses tierreichen Parks, der sich über eine Fläche von 1700 km<sup>2</sup> erstreckt. Praktisch alle in Ostafrika beheimateten Tiere sind hier vertreten. Nach Absprache mit Ihrem Fahrer unternehmen Sie eine Früh-, Vormittags- und Nachmittags-Pirsch oder eine Ganztagespirschfahrt mit einem gepackten Picknick. *Mara Serena Lodge*

**10. Tag: Masai Mara - Serengeti**

Nach Ihrem Frühstück machen wir uns auf den Weg zur tansanisch – kenianischen Grenze. Unterwegs halten wir für ein Picknick an der Migrations-Route an. Sie unternehmen eine Wildbeobachtungsfahrt abseits der Routen und erleben die atemberaubende Tierwelt im Serengeti Nationalpark. Mit etwas Glück heißen Sie die Löwen auf einer der Skopje



willkommen. Große Wildtierherden ziehen durch die Savanne und schon jetzt verstehen Sie, warum die Serengeti nicht sterben darf. *Serengeti Serena Lodge*

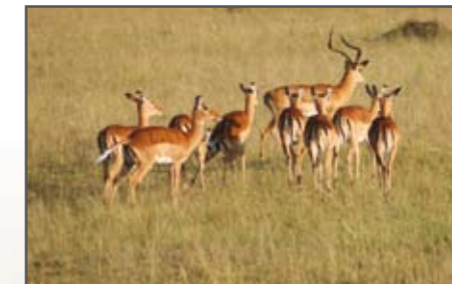


**11. Tag: Serengeti Nationalpark**

Heute werden Sie den ganzen Tag mit ausgiebigen Pirschfahrten im Reich der letzten Löwenrudel verbringen. Der Serengeti Nationalpark ist das berühmteste Wildgebiet Afrikas und liegt zwischen dem Ngorongoro Hochland, dem Victoria See und Tansanias nördlichen Grenze zu Kenia. Der Name Serengeti kommt von „siriget“ von den Maasai und bedeutet „endlose Prärie“. Der Park ist ca. 14.760 km<sup>2</sup> groß, liegt auf einem Hochplateau von über 2.000 m und bezaubert mit seinen Savannen und riesigen Wildherden. *Serengeti Serena Lodge*

**12. Tag: Serengeti - Ngorongoro**

Nach dem Frühstück fahren Sie zum Ngorongoro Nationalpark. Unterwegs besuchen Sie das Olduvai George Museum, in welchem die ältesten menschlichen Knochenfunde zu sehen sind. Der Ngorongoro Krater ist die größte nicht mit Wasser gefüllte Kaldera der Welt, die in etwa halb so groß ist wie der Bodensee. Der Kraterboden ist 304 km<sup>2</sup> groß und Heimat einer großartigen Tierwelt. Nach dem Mittagessen in der Lodge, die mit Blick in den Krater auf 2.320 m Höhe liegt, unternehmen Sie eine Pirschfahrt in der Conservation Area bis zum Sonnenuntergang. *Ngorongoro Serena Lodge*



**14. Tag: Ngorongoro - Arusha**

Nach dem Frühstück fahren Sie nach Arusha. Sie halten unterwegs am Kraterand und an der Gedenkstätte von Michael Grzimek und an der Grabstätte von Prof. Bernhard Grzimek an, wo wir eine kurze Pause einlegen. Der Nachmittag steht zur freien Verfügung oder Sie unternehmen eine geführte Wanderung am Lake Duluti. Genießen Sie die Abendstimmung an Ihrem letzten Abend in Tansania. *Serena Arusha Mountain Village*



**13. Tag: Ngorongoro Krater**

Vor Sonnenaufgang fahren wir in den Ngorongoro Krater herunter und unternehmen eine Ganztages-Pirschfahrt mit einem Picknick in der Nähe eines „Flusspferde-Beckens“. Entstanden ist der Krater durch den Zusammenbruch eines an Höhe mit dem Kilimanjaro vergleichbaren Vulkans. Heute ist der Krater ca. 600 m tief und beherbergt etwa 20.000 große Wildtiere. Da die Wasserstellen im Krater nie alle austrocknen, bleibt ein Großteil der Tiere ihr Leben lang dort. Sie werden hier unter anderem Nilpferde, Löwen, Leoparden und Elefanten sehen sowie auch einige der letzten Spitzmaulnashörner Tansanias beobachten können. Bei Einbruch der Dunkelheit Rückkehr zur Lodge *Ngorongoro Serena Lodge*



**15. Tag: Arusha – Nairobi**

Nach dem Frühstück fahren wir zurück nach Nairobi. Zum Ausklang Ihrer Safari und um die vielen Eindrücke Revue passieren zu lassen, haben wir ein gemeinsames Abendessen im Nairobi Serena Hotel, eines der besten Hotels weltweit. *Nairobi Serena Hotel*

**16. Tag: Rückreise**

Transfer zum Flughafen und Rückflug nach Deutschland. (Optional: Stadtrundfahrt in Nairobi)

Änderungen vorbehalten

